

PORTAS DA GRUPO - PRÁTICAS DE MANUTENÇÃO**1. Geral**

A. Esta seção fornece práticas de manutenção, procedimentos de teste e remoção/instalação para portas da tripulação.

2. Ferramentas, Equipamentos e Materiais

A. Para obter uma lista de ferramentas, equipamentos e materiais necessários, consulte Portas - Geral.

3. Remoção/instalação da porta da tripulação

A. Remova as portas da tripulação (consulte a Figura 201).

- (1) Desconecte a linha de oxigênio da saída acima da porta; desconecte o cabo do microfone da tomada no painel de instrumentos; remova a linha dos cliques ao longo do batente da porta; remova a máscara de oxigênio do bolso na porta. Consulte o Capítulo 35.
- (2) Com a porta dupla aberta e a porta apoiada, remova os contrapinos (7) e as arruelas (6) das dobradiças superior e inferior (3).
- (3) Remova os pinos da dobradiça (2) das dobradiças superior e inferior (3).
- (4) Remova a porta da tripulação do avião.

B. Instale as Portas Tripuladas (Consulte a Figura 201).

- (1) Alinhe a porta dupla (8) com as dobradiças (3).
- (2) Instale os pinos da dobradiça (2), arruelas (6) e contrapinos (7).
- (3) Conecte a linha de oxigênio na saída acima da porta, depois instale a linha nos cliques ao longo da ombreira da porta e coloque a máscara de oxigênio no bolso porta. Conecte o cabo do microfone na entrada do painel de instrumentos.

OBSERVAÇÃO: **A folga normal entre os trilhos da porta e o batente é de 0,45 polegada.**

- (4) Certifique-se de que a folga da porta esteja correta. Consulte Ajuste da folga das portas tripuladas nesta seção.

4. Ajuste/Teste das Portas da Tripulação

A. Ajuste da folga das portas da tripulação

CUIDADO: Não ajuste a flange da porta colada ou a estrutura do avião com força. As áreas alfundeadas e os componentes estruturais podem ser danificados.

- (1) Determine a folga existente fechando totalmente e travando a porta de carga.

OBSERVAÇÃO: **A folga entre a porta e a fuselagem adjacente deve ser de 0,06 polegadas, +0,03 ou -0,00 polegadas (1,52 mm, +0,76 mm ou -0,00 mm).**

- (2) Se a folga da porta estiver incorreta, ajuste a porta conforme necessário para obter a folga correta.
- (3) Feche e tranque a porta da tripulação e verifique novamente a folga. Repita o procedimento de compensação conforme necessário para obter a folga correta.
- (4) Após aparar a porta, aplique o primer e pinte para combinar com a área ao redor. Consulte o Capítulo 12, Limpeza/pintura externa.

5. Remoção/instalação do mecanismo de travamento das portas da tripulação

A. Remova o mecanismo de travamento das portas da tripulação (consulte a Figura 201).

- (1) Remova o pino elástico (43) e a maçaneta interna da porta (42).
- (2) Remova a arruela (46).
- (3) Remova os parafusos (63) e o espelho (62).
- (4) Remova a maçaneta (61) na porta lateral esquerda ou a maçaneta (38) na porta lateral direita.
- (5) Remova a guarnição da janela e o painel estofado da porta removendo os parafusos.
- (6) Remova os quatro parafusos (21).
- (7) Remova dois parafusos (40) e espaçadores (37).
- (8) Remova o suporte (22).
- (9) Se for necessária mais desmontagem, consulte a Figura 201.

B. Instale o mecanismo de travamento das portas da tripulação (consulte a Figura 201).

- (1) Posicione o suporte (22) instale dois espaçadores (37) e dois parafusos (40).
- (2) Instale quatro parafusos (21) para fixar o suporte (22).
- (3) Instale o painel estofado da porta e a moldura da guarnição da janela.
- (4) Instale a maçaneta (61) na porta dupla esquerda ou a maçaneta (38) na porta dupla direita.

- (5) Instale o espelho (62) usando dois parafusos (63).
- (6) Instale a arruela (46).
- (7) Posicione a maçaneta interna da porta (42) e prenda com o pino elástico (43).

6. Remoção/instalação do conjunto da fechadura da porta da tripulação

A. Remova o conjunto de trava da porta dupla (consulte a Figura 201).

- (1) Destrave e abra a porta.
- (2) Dobre a lingueta da arruela de pressão para longe da porca.
- (3) Remova a porca, a arruela de pressão, o came, a porca e a arruela de pressão da parte traseira do conjunto da trava.
- (4) Remova o conjunto da fechadura com chave (44) da porta.

B. Instale o conjunto de trava da porta dupla (consulte a Figura 201).

- (1) Posicione o conjunto da trava (44) através da abertura na frente da porta.
- (2) Monte a fechadura da seguinte forma: (a)

Instale a arruela de pressão e a porca no conjunto da fechadura; aperte a porca. Para evitar que a porca se solte, dobre a lingueta da arruela de pressão contra uma das faces da porca.

CUIDADO: Não use muito adesivo Loctite 242 ou ele pode entrar na fechadura e estragá-la. (b) Coloque uma gota de Loctite

242 em cada uma das roscas da porca. (c) Instale o came, a arruela de pressão e a porca no conjunto da trava; aperte a porca.

- (3) Gire a chave e a trava para certificar-se de que o came e o pino (49) engatem e desengatem a trava.
- (4) Opere a articulação da porta de fora para garantir a operação adequada.

C. Para Lubrificação de Fechadura com Chave, consulte o Capítulo 12, Fechaduras com Chave - Manutenção - Manutenção da Lubrificação com Fechadura com Chave.

7. Instalação das vedações da porta da tripulação

A. Para obter os procedimentos para instalar as vedações da porta da tripulação, consulte Portas do Passageiro - Práticas de Manutenção, Vedações da Porta do Passageiro Instalação.

Figura 201: Folha 1: Instalação da porta da tripulação

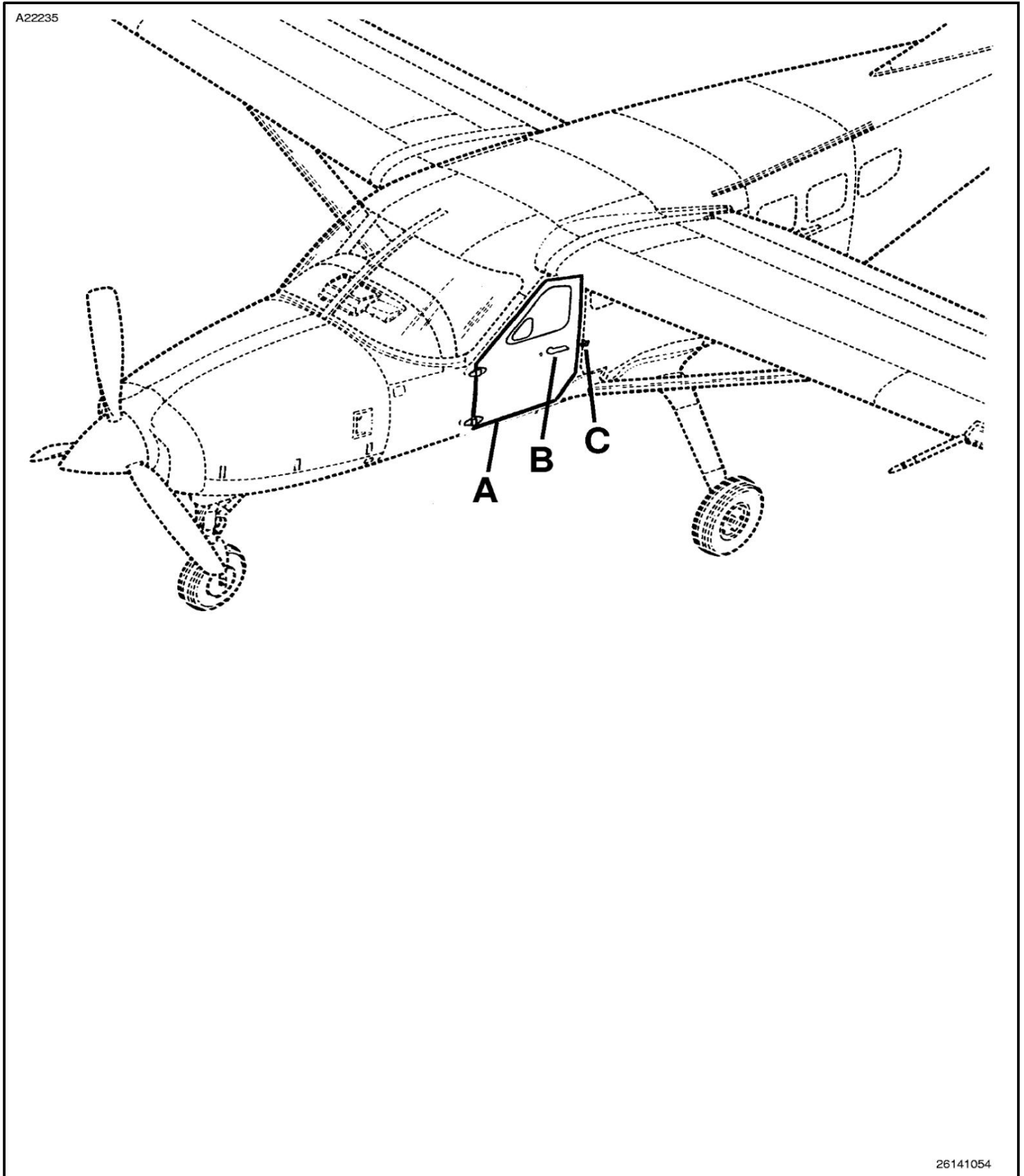


Figura 201: Folha 2: Instalação da porta da tripulação

A22236

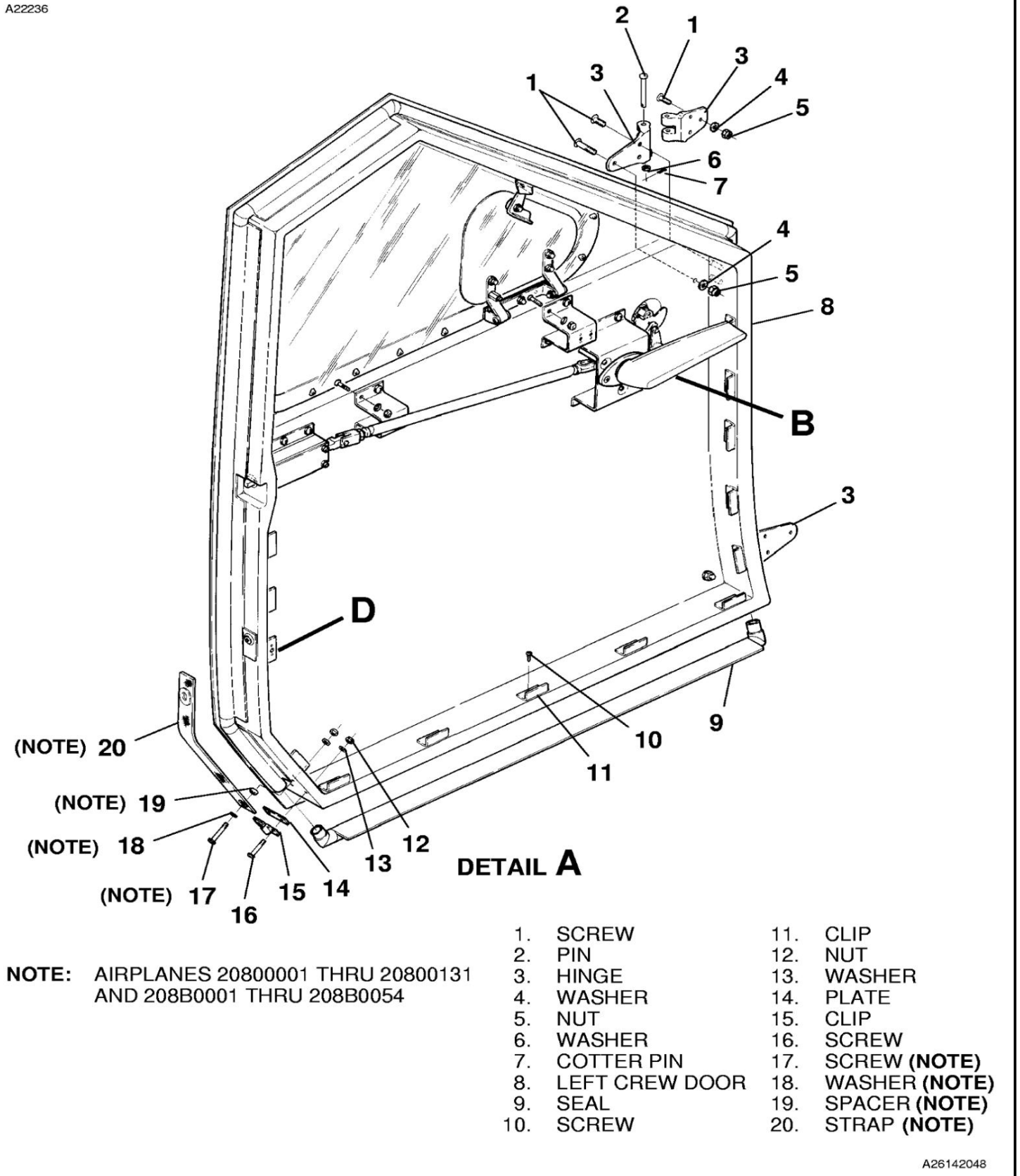


Figura 201: Folha 3: Instalação da porta da tripulação

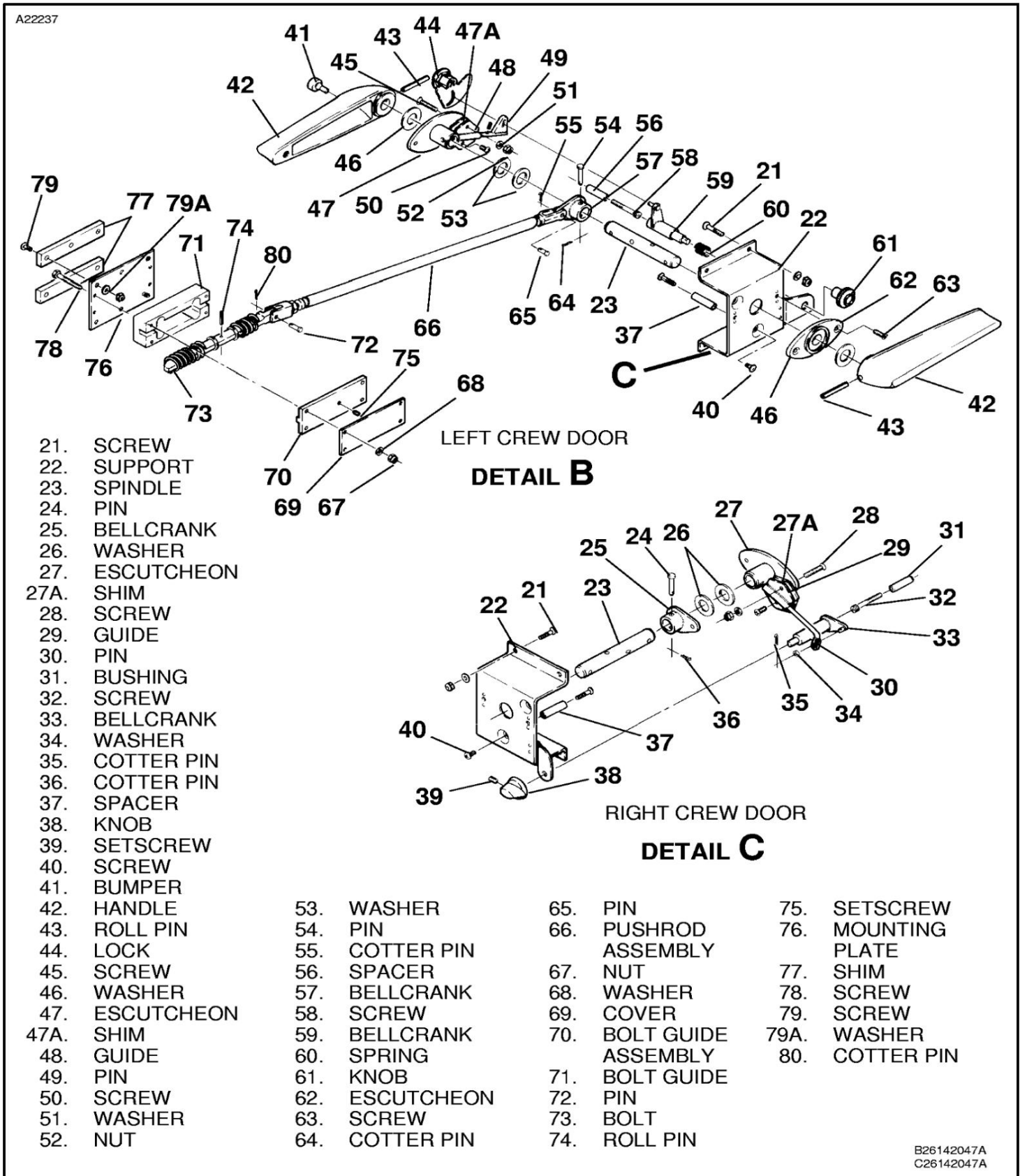
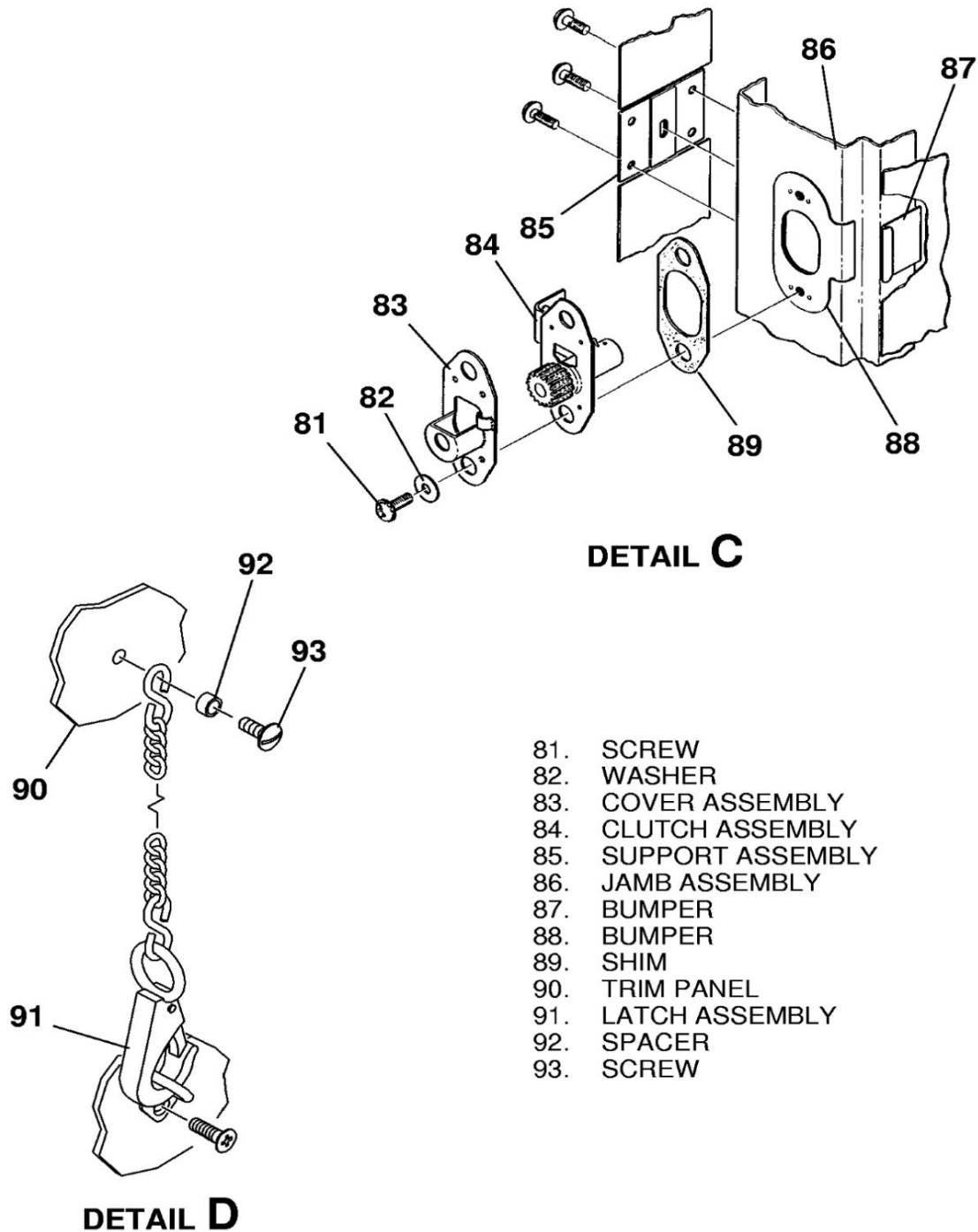


Figura 201: Folha 4: Instalação da porta da tripulação

A22238



AIRPLANES 20800132 AND ON
 AND 208B0055 AND ON

C26132001
 D2614T1070